

Quickly : au service des Chefs de Parcs depuis 1994

En trois jours, un véhicule reprend le chemin de la location, ou comment le convoyage vous fait gagner de l'argent.

Le Journal de l'Automobile: D'où vous est venue l'idée de créer une société de convoyages?

Jacques Sepré: Comme l'indique notre site Internet (www.quickly-convoyage.com), c'est en 1993 que l'idée a germé. J'étais, à cette époque, responsable d'un centre de profits chez un loueur courte durée, filiale du Groupe Lease Plan. Le pourcentage d'utilisation du parc autos que l'on m'avait confié (environ 140 voitures) était, certains mois, médiocre et, à chaque fois, pour les mêmes raisons que j'avais identifiées : les immobilisations suite à pannes ou accidents...

JA: Comment procédiez-vous alors?

JS: Nous étions un loueur local et le convoyage n'existait pas ou bien alors était réalisé par des personnes plus ou moins bien assurées. Nous faisons appel à des logisticiens qui, dans le cadre d'une ramasse en province, pouvaient mettre jusqu'à 4 semaines pour nous livrer la voiture.

JA: Le manque à gagner devait être important?

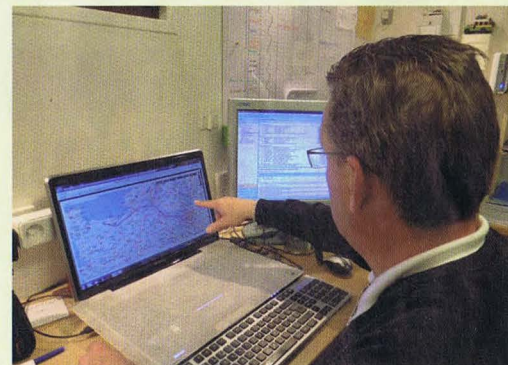
JS: Il était triple! Durant ce mois d'immobilisation, l'auto perdait de la valeur Argus, nous du chiffre d'affaires, et le loyer à la fin du mois restait le même... il fallait, en plus, ajouter à cette triple perte le coût du transport...

JA: Quel est donc l'atout du convoyage?

JS: Avec nous, en trois jours en moyenne, le véhicule reprend le chemin de la location. Si le convoyage d'une manière générale, est plus cher qu'un transport en groupage, il n'en demeure pas moins qu'il est financièrement plus intéressant puisse qu'il limite au maximum la location d'un véhicule relais et les immobilisations.

JA: Votre adresse est parisienne. Tous vos chauffeurs partent de Paris?

JS: Non, pas du tout. En 2005, nous avons créé le 1^{er} réseau de franchise au service du convoyage. Aussi, à ce jour, nous avons, pour plus de réactivité, des franchisés sur Paris, Chartres, Albi et Marseille. Mais aussi des partenaires privilégiés



sur Pau, Toulouse, Lyon, Colmar et Bretagne sud. De ce fait, en fonction du lieu d'enlèvement et/ou de livraison, nous pouvons intervenir en un temps record avec des personnes professionnelles de la route.

JA: Quels sont vos principaux clients aujourd'hui?

JS: Les loueurs longue durée, les laboratoires, les gestionnaires de parcs, des concessionnaires, mais aussi quelques particuliers, notamment au moment des vacances. Bref, nous nous tenons au service de tout le monde!